

**Государственное бюджетное дошкольное образовательное учреждение
Детский сад №143 Невского района Санкт-Петербурга
Консультационный центр**

**Методические рекомендации по созданию инновационного продукта:
Дистанционный ресурс ВИТА:
взаимодействие, информирование, тиражирование, актуальность.**

**Заведующий ГБДОУ детский сад №143
Невского района Санкт-Петербурга
Каганец С.В.**

**Специалисты Консультационного центра
Кондратьева Д.И.
Кузнецова С.В.
Устинова Я.А.
Ермакова Т.Г.**

Санкт-Петербург

Оглавление

1.Пояснительная записка.....	3
2.Нормативные документы.....	5
3.Дистанционный ресурс ВИТА: взаимодействие, информирование, тиражирование, актуальность.	6
3.1 Взаимодействие	6
3.2 Информирование	8
3.3 Тиражирование	12
3.4 Актуальность	14

1. Пояснительная записка

Методические рекомендации разработаны при реализации гранта в форме субсидии на: реализацию мероприятия государственной программы Российской Федерации "Развитие образования" "Реализация организационно-методических моделей и стандарта в дошкольном образовании путем актуализации нормативно-методической и методологической базы, а также экспертно-аналитическое сопровождение ее внедрения" лот №2 "Модель распространения лучших педагогических практик для оказания методической, психолого-педагогической, диагностической и консультативной помощи родителям (законным представителям) детей дошкольного возраста без взимания платы с использованием дистанционных технологий" и предназначены для обеспечения поддержки и взаимодействия Консультационных центров Невского района Санкт-Петербурга, обеспечивающих оказание помощи в семейном образовании.

Сотрудничество детского сада с семьей является одним из актуальных направлений развития системы дошкольного образования и проходит «красной нитью», при этом не важно, говорим ли мы о «классической» форме получения дошкольного образования в стенах детского сада или же о семейной форме обучения.

В соответствии с Федеральным законом "Об образовании в Российской Федерации" от 29 декабря 2012 года №273-ФЗ (далее ФЗ-273), а также федеральным государственным образовательным стандартом дошкольного образования, утвержденным приказом Минобрнауки России от 17 октября 2013 года №1155 (далее - ФГОС ДО), дошкольное образование детьми в возрасте от 2-х месяцев может быть получено как непосредственно в организации, осуществляющей образовательную деятельность, так и в форме семейного образования. Право выбора формы освоения дошкольного образования ФЗ-273 в соответствии с пунктами 1 и 2 части 3 статьи 44 оставляет за родителями (законными представителями детей). Согласно

пункту 3 статьи 64 ФЗ-273 "родители (законные представители) несовершеннолетних обучающихся, обеспечивающие получение детьми дошкольного образования в форме семейного образования, имеют право на получение методической, психолого-педагогической, диагностической и консультативной помощи без взимания платы, в том числе в дошкольных образовательных организациях и общеобразовательных организациях, если в них созданы соответствующие Консультационные центры.

Целью создания Консультационного центра является повышение доступности и качества дошкольного образования через развитие его вариативных форм и совершенствования методической, психолого-педагогической, диагностической и консультативной помощи родителям (законным представителям) детей дошкольного возраста.

Организовать эффективное информирование (т.е. предполагающее получение родителями достоверной и актуальной информации об услугах Консультационных центров) невозможно без организации системы взаимодействия и обмена опыта педагогов центров на районном уровне. Все эти обстоятельства были приняты во внимание при разработке инновационного продукта «Дистанционный ресурс ВИТА: взаимодействие, информирование, тиражирование, актуальность».

Инновационность данного продукта заключается в создании дистанционного ресурса, обеспечивающего принцип равных возможностей в реализации прав детей на дошкольное образование в условиях многовариантной системы образования. Продукт предполагает совершенствование комплексного психолого-педагогического пространства, объединяющего деятельность дошкольного учреждения и семьи, имеющей ребенка. Будучи сравнительно новым явлением в системе дошкольного образования, Консультационные центры нуждаются в методической и организационной поддержке. Созданный дистанционный ресурс объединяет в себе информацию о деятельности всех консультационных центров района.

2. Нормативные документы

Нормативно-правовой основой деятельности Консультационного центра являются:

- Конвенция о правах ребенка.
- Декларация прав ребенка.
- Конституция Российской Федерации.
- Семейный кодекс Российской Федерации.
- Федеральный государственный образовательный стандарт дошкольного образования, утвержденный приказом Министерства образования и науки Российской Федерации от 17 октября 2013 года № 1155.
- Письмо Минобрнауки России от 31.01.2008 № 03-133 «О внедрении различных моделей обеспечения равных стартовых возможностей получения общего образования для детей из разных социальных групп и слоев населения».
- Распоряжение Комитета по образованию Правительства Санкт-Петербурга от 28.04.2018 № 1384-р «Об организации предоставления методической, психолого-педагогической, диагностической и консультационной помощи родителям (законным представителям), обеспечивающим получение детьми дошкольного образования в форме семейного образования».

Локальные акты, регулирующие деятельность консультационного центра:

- Приказ о создании Консультационного центра на базе ГБДОУ.
- Положение о Консультационном центре для родителей (законных представителей), обеспечивающих получение детьми дошкольного образования в форме семейного образования на базе ГБДОУ.
- Приказ об утверждении функциональных обязанностей сотрудников Консультационного центра.
- План деятельности Консультационного центра на учебный год.

- График работы специалистов Консультационного центра.
- Журнал учета родителей (законных представителей) ребенка, получающих консультативную помощь в образовательном учреждении.
- Журнал учета регистрации обращений родителей (законных представителей) ребенка за предоставлением консультативной помощи в образовательном учреждении.

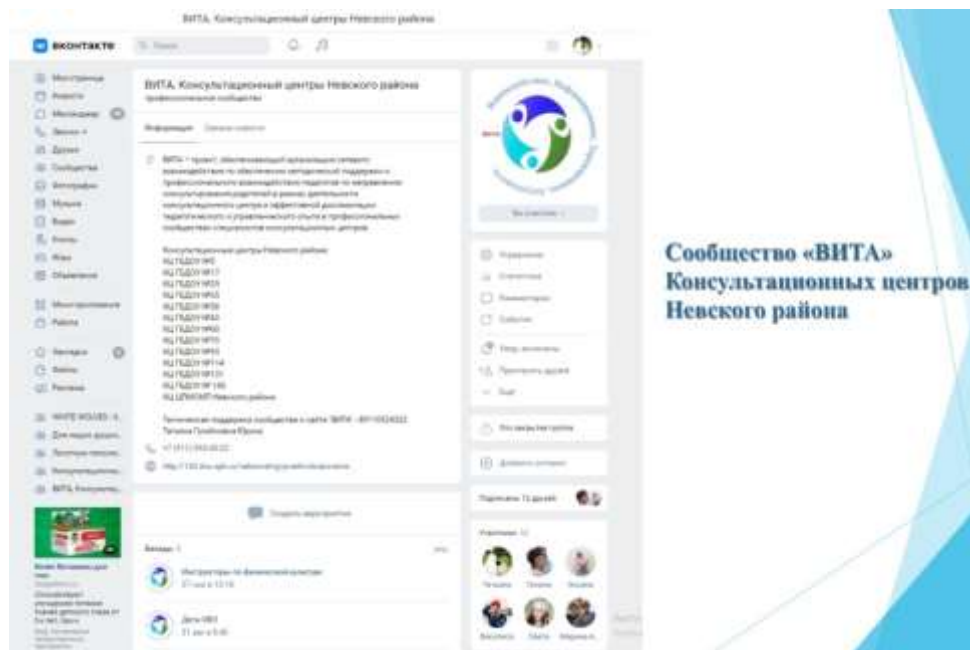
3. Дистанционный ресурс ВИТА: взаимодействие, информирование, тиражирование, актуальность.

3.1 Взаимодействие

Для оптимизации существующей системы организации профессионального взаимодействия и сетевого взаимодействия по обеспечению методической поддержки и профессионального взаимодействия педагогов по направлению консультирования родителей в рамках деятельности Консультационного центра и эффективной диссеминации педагогического и управленческого опыта в профессиональных сообществах специалистов консультационных центров необходимо проведение сбора, анализа и оценки практик сетевого взаимодействия в деятельности центров и деятельности по оказанию иных видов помощи родителям детей за пределами центров, выбор эффективных для центра практик и моделей сетевого взаимодействия. Целесообразна разработка дорожной карты Консультационного центра с целью понимания ожидаемых результатов деятельности, а также её ключевых этапов и поставленных задач. Используя дорожную карту в качестве отправной точки, можно формировать будущие цели и организовывать эффективное взаимодействие.

Для сетевого взаимодействия педагогов рекомендуется создание сообщества в социальной сети. Данный специализированный электронный ресурс обеспечивает принцип равных возможностей в системе

взаимодействия педагог-родитель-ребёнок.



Необходимо организовать такую систему взаимодействия специалистов Консультационных центров района, которая дает возможность проводить:

- ✓ семинары и мастер-классы для педагогов и родителей;
- ✓ индивидуальные и групповые консультации для родителей.

Первоочередная цель совместных мероприятий - предоставить возможность родителям (законным представителям) детей от 2 мес. до 7 лет получить методическую, психолого-педагогическую, диагностическую и консультативную помощь от специалистов разной направленности, а также осуществлять обмен опытом между специалистами центров.

Специалисты нашего центра взаимодействуют с 12 дошкольными образовательными организациями Невского района Санкт-Петербурга, в которых функционируют Консультационные центры. Это дает возможность осуществлять методическую, организационную поддержку специалистов центров в форме семинаров, круглых столов, проводимых на уровне учреждений в дистанционной форме с целью совместного поиска путей решения профессиональных задач и проблем, возникающих в ходе деятельности Консультационных центров.

Целесообразно сформировать и разместить в сети интернет доступную родительскому и профессиональному сообществам базу рекомендаций специалистов Консультационных центров района в видео, аудио и текстовом форматах. Такая работа позволила охватить 25 специалистов Консультационных центров Невского района Санкт-Петербурга.

3.2 Информирование

Для организации эффективного информирования и получения родителями достоверной и актуальной информации должна быть разработана модель специализированного электронного ресурса.

Принципы проектирования электронного ресурса:

1	Многофункциональность.
2	Соответствие актуальным запросам и потребностям педагогов и родительского сообщества.
3	Соответствие требованиям образовательных стандартов и нормативных документов Министерства образования РФ.
4	Модифицируемость (возможность изменения, развития, пополнения ресурса в соответствии с изменениями запросов и потребностей педагогов и родительского сообщества).
5	Доступность.
6	Интерактивность (возможность коммуникации, получения обратной связи).
7	Системность (взаимосвязь с разработанными ранее ресурсами и ресурсами социальных

	партнеров).
8	Безопасность и этичность.

Структура электронного ресурса:

№ п/п	Раздел сайта	Содержание раздела	Целевая аудитория
1.	О нас	Общая информация о деятельности консультационных центров района.	Родители, педагоги
2.	Наши Центры	Перечень центров с контактной информацией.	Родители
3.	Формы работы	Перечень форм предоставления консультативной, психолого-педагогической, методической и диагностической помощи родителям в очном и дистанционном форматах.	Родители
4.	Галерея	Фотоотчеты с мероприятий консультационных центров района.	Родители, педагоги
5.	Рекомендации специалистов	Описание и активные ссылки для просмотра консультаций (презентации, pdf файлы, видео материалы)	Родители, педагоги
6.	Анонс мероприятий	Информация о дате, теме и месте проведения будущих мероприятий. Описание и фотоотчет прошедших мероприятий	Родители, педагоги
7.	Как нас найти	Интерактивная карта, с указанием расположения всех консультационных центров	Родители, педагоги



Уважаемые родители!

Приглашаем вас в наш консультационный центр для родителей детей (от 2 месяцев до 7 лет), не посещающих детский сад и получающих дошкольное образование в форме семейного.

Услуги для родителей:

- ◆ методическая
- ◆ консультативная
- ◆ психолого-педагогическая
- ◆ диагностическая помощь

Вы можете **БЕСПЛАТНО** получить консультацию:

- ◆ педагога-психолога,
- ◆ логопеда,
- ◆ воспитателя,
- ◆ инструктора по физической культуре,
- ◆ музыкального руководителя,
- ◆ инструктора по бассейну,
- ◆ медицинской сестры по бассейну.



Индивидуальное консультирование родителей (законных представителей)

**Сайт Консультационного центра
ГБДОУ детский сад № 143
на сайте учреждения
вкладка «Консультационный центр»**

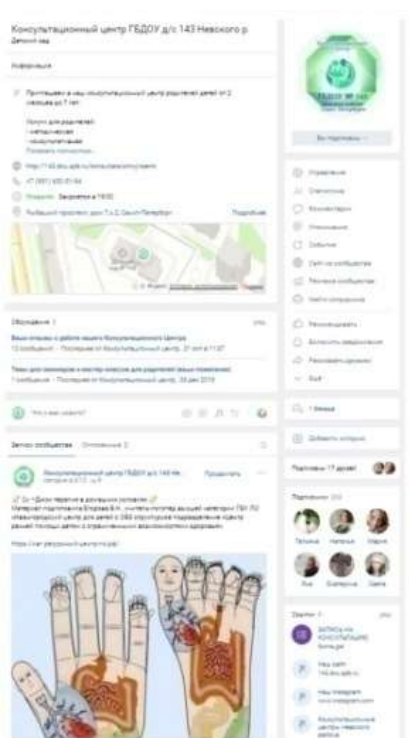
НОВОСТИ	РОДИТЕЛЯМ	УСЛУГИ ДОПОЛНИТЕЛЬНОГО ОБРАЗОВАНИЯ	ПРИЕМ В ДЕТСКИЙ САД	КОНСУЛЬТАЦИОННЫЙ ЦЕНТР	НАЦ. ПРОЕКТ "ОБРАЗОВАНИЕ". ГРАНТ КЦ
<p>Как научить детей считать. Социальный партнер ГБУ ЛО "Навигаторский центр для детей с ОВЗ" г. Новгород</p> <p>Читайте</p>	<p>Су-Джок терапия в домашних условиях. Социальный партнер ГБУ ЛО "Навигаторский центр для детей с ОВЗ" г. Новгород</p> <p>Читайте</p>	<p>Организация совместной деятельности родителей с детьми «Бусограды». Социальный партнер ГБУ ЛО "Навигаторский центр для детей с ОВЗ" г. Новгород</p> <p>Читайте</p>	<p>Обучающие игры с пуговицами. Социальный партнер ГБУ ЛО "Навигаторский центр для детей с ОВЗ" г. Новгород</p> <p>Читайте</p>		
<p>Сладкая артикуляционная гимнастика. КЦ ГБДОУ № 143</p> <p>Смотреть</p>	<p>Запускаем речь. Сенсорное развитие. КЦ ГБДОУ № 2</p> <p>Смотреть</p>	<p>Об игрушках и играх с ними. Профессор Л.Б. Баряева КЦ ГБДОУ № 3</p> <p>Смотреть</p>	<p>Поговорим о книгах. Часть 1 Профессор Л.Б. Баряева КЦ ГБДОУ № 5</p> <p>Смотреть</p>		
<p>Профилактика дисграфии. КЦ ГБДОУ № 43</p> <p>Смотреть</p>	<p>Развитие внимания и памяти на материале игры "Чудесный мешочек". КЦ ГБДОУ № 70</p> <p>Смотреть</p>	<p>Упражнения для развития дыхания. КЦ ГБДОУ № 70</p> <p>Смотреть</p>	<p>Поговорим о книгах. Часть 2 Профессор Л.Б. Баряева КЦ ГБДОУ № 5</p> <p>Смотреть</p>		
<p>Пальчиковая гимнастика "Пегушок". ГДОУ «Школа-интернат для обучающихся по адаптированным образовательным программам №1» г. Энгельс</p>	<p>Развивающая игра с мячиками. ГДОУ «Школа-интернат для обучающихся по адаптированным образовательным программам №1» г. Энгельс</p>	<p>Цикл видеолекций "Мы скоро станем родителями". Выпуск 1 КЦ ГБДОУ № 38</p> <p>Смотреть</p>	<p>Артикуляционная гимнастика с ёжиком. КЦ ГБДОУ № 143</p> <p>Читайте</p>		Актуально

**Медиа база «ВИТА»
Консультационных центров
Невского района
на сайте учреждения
ГБДОУ детский сад № 143
вкладка «Нац. Проект Образование»**

Специалистами Консультационного центра ГБДОУ детский сад №143 Невского района Санкт-Петербурга разработана и апробирована

единая Яндекс-форма для записи на консультации для всех Консультационных центров Невского района Санкт-Петербурга, для оставления отзывов родителями (законными представителями) детей от 2 мес. до 7 лет после получения консультативной помощи, для оставления обратной связи родителями (законными представителями) детей от 2 мес. до 7 лет по итогам применения рекомендаций специалистов Консультационных центров.

Также для организации эффективного информирования и получения родителями достоверной и актуальной информации необходимо систематически обновлять информацию о Консультационных центрах района и их услугах на сайтах учреждений, в социальных сетях, посредством визиток, брошюр, объявлений, Telegram-канала.



Сообщество Консультационного центра ГБДОУ детский сад № 143 на платформе социальной сети Вконтакте



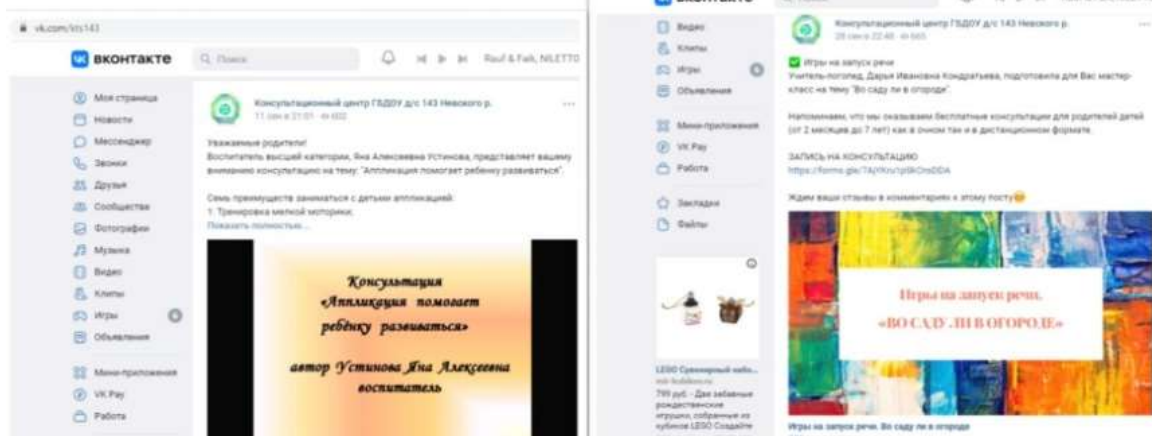


3.3 Тиражирование

Свою эффективность показала разработка медиа базы в видео, аудио и текстовом форматах для педагогов и родителей (законных представителей) детей от 2 мес. до 7 лет. Это оптимальный способ тиражирования и хранения педагогического опыта специалистов. Для эффективной работы специалистов каждого Консультационного центра важно создать собственную медиа базу в видео, аудио и текстовом форматах на сайте дошкольного образовательного учреждения и в сети Интернет.

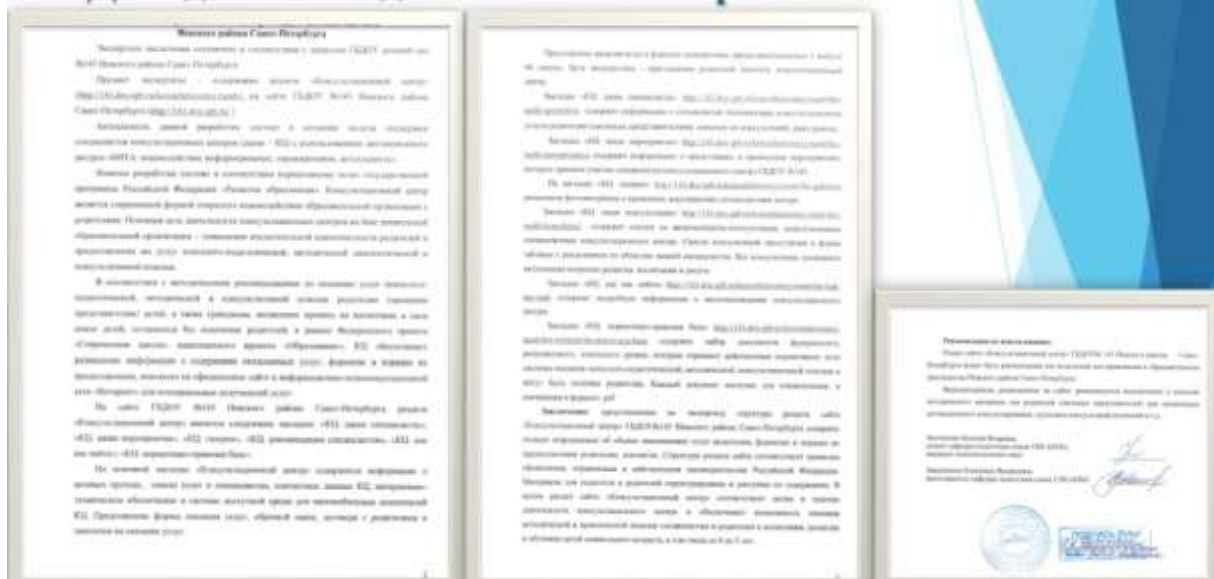
Медиа база «ВИТА»	Медиа база «ВИТА»	Медиа база «ВИТА»	Медиа база «ВИТА»
Как научить детей считать. Консультация педагога ГБОУ ДО «Центральный детский сад № 143»	Супер-Домик тараканов и домики улиток. Консультация педагога ГБОУ ДО «Центральный детский сад № 143»	Организована совместная деятельность родителей и детей «Бусыград». Консультация педагога ГБОУ ДО «Центральный детский сад № 143»	Обучаемые игры с куклами. Консультация педагога ГБОУ ДО «Центральный детский сад № 143»
Сказка арктических животных. Консультация педагога ГБОУ ДО «Центральный детский сад № 143»	Защитная речь. Сценарий развлечения. Консультация педагога ГБОУ ДО «Центральный детский сад № 143»	Об игрушки и в игры с ними. Профессор Л.Б. Баранов. Консультация педагога ГБОУ ДО «Центральный детский сад № 143»	Познавочное занятие. Часть 1. Профессор Л.Б. Баранов. Консультация педагога ГБОУ ДО «Центральный детский сад № 143»
Профессия педагога. Консультация педагога ГБОУ ДО «Центральный детский сад № 143»	Развитие внимания и памяти на занятиях с играми «Числовой лабиринт». Консультация педагога ГБОУ ДО «Центральный детский сад № 143»	Упражнения для развития дыхания. Консультация педагога ГБОУ ДО «Центральный детский сад № 143»	Познавочное занятие. Часть 2. Профессор Л.Б. Баранов. Консультация педагога ГБОУ ДО «Центральный детский сад № 143»
Познавательная сказка «Путешествие». Консультация педагога ГБОУ ДО «Центральный детский сад № 143»	Развитие игры с песочком. Консультация педагога ГБОУ ДО «Центральный детский сад № 143»	Песенки-загадки «Мы играем с родителями». Выпуск 1. Консультация педагога ГБОУ ДО «Центральный детский сад № 143»	Архитектурная сказка и загадки. Консультация педагога ГБОУ ДО «Центральный детский сад № 143»

Медиа база Консультационного центра ГБДОУ детский сад № 143 на платформе ВКонтакте

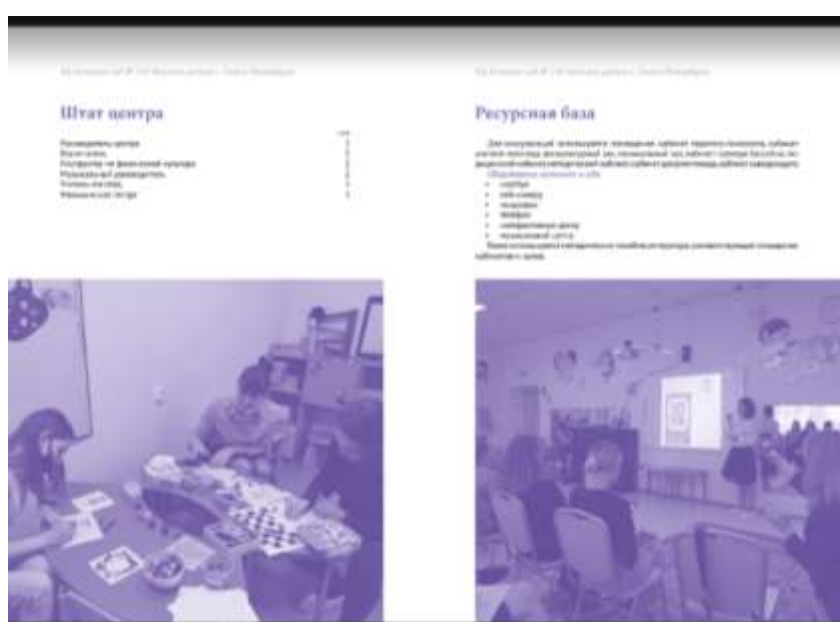


Работая в данном направлении нами был сделан запрос о независимой экспертизе сайта Консультационного центра ГБДОУ детский сад №143 Невского района Санкт-Петербурга в "Академию постдипломного педагогического образования" Санкт-Петербурга. Получив положительный отзыв по результатам экспертизы, мы можем рекомендовать другим дошкольным учреждениям структурировать сайт в соответствии с нашими методическими рекомендациями.

Экспертиза сайта Консультационного центра ГБДОУ детский сад № 143 Невского района



Также, Институтом образования НИУ ВШЕ был осуществлен сбор лучших региональных практик поддержки родителей детей дошкольного возраста на основании экспертных заключений. Консультационный центр ГБДОУ детский сад №143 Невского района Санкт-Петербурга был включен в "Сборник лучших проектов консультационных центров 2021". Применение современных форм работы с родителями, сотрудничество с общественными организациями, проведение выездных индивидуальных и групповых консультаций в форме семинаров и мастер-классов позволило Консультационному центру ГБДОУ детский сад №143 Невского района Санкт-Петербурга достигнуть высоких результатов.



Ознакомиться со сборником можно по ссылке: <http://con2con.tilda.ws/sbornik>

3.4 Актуальность

Работа Консультационного центра, безусловно, должна отвечать запросу родительского и педагогического сообщества, быть актуальной. Для этого необходимо проведение мониторинга и выявление профессиональных дефицитов педагогов в области консультирования в рамках деятельности Консультационного центра. Если такие дефициты выявлены, то необходимо принять меры по их устранению.

Так, специалисты Консультационного центра ГБДОУ детский сад №143 Невского района Санкт-Петербурга прошли курсы повышения квалификации на базе ООО "Центр Непрерывного Образования и Инноваций" Санкт-Петербурга. Курс "Национальный проект "Образование". "Поддержка семей, имеющих детей": специалист по организации, оказанию услуг психолого-педагогической, методической и консультативной помощи и реализующий информационно-просветительскую поддержку родителей воспитывающих детей с разными образовательными потребностями" 72 часа. А также, курсы повышения квалификации "Деятельность сотрудников центров (служб) психолого-педагогической, диагностической и консультационной помощи родителям с детьми дошкольного возраста, в том числе от 0 до 3 лет: организационно-управленческие и содержательные аспекты» (далее – программа) для руководителей и специалистов центров (служб) психолого-педагогической, диагностической и консультационной помощи родителям с детьми дошкольного возраста, в том числе от 0 до 3 лет" 114 часов на базе "Федеральное государственное автономное образовательное учреждение высшего образования "Национальный исследовательский университет "Высшая школа экономики" г. Санкт-Петербург.

Являлись слушателями на семинарах от института образования НИУ ВШЭ «Лучшие практики организации психолого-педагогической, методической, диагностической и консультационной помощи родителям с

детьми дошкольного возраста, в том числе от 0 до 3 лет", "Актуальные проблемы и сложившиеся практики реализации проектов в рамках лота "Модель распространения лучших педагогических практик", "Актуальные проблемы и сложившиеся практики работы по реализации проектов в рамках лота "Работа с детьми с ОВЗ".

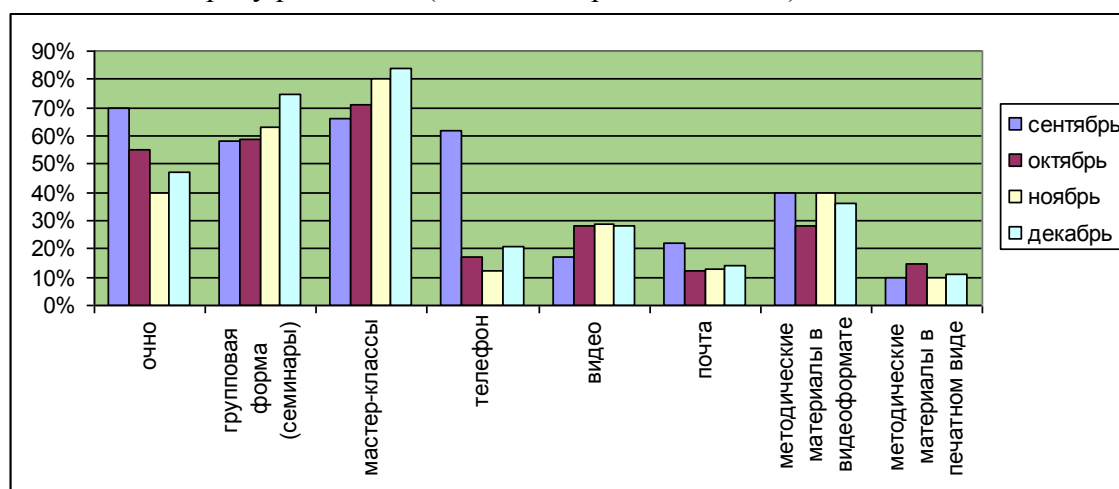
Приняли участие в качестве слушателей на вебинаре от "Академии постдипломного педагогического образования" г. Санкт-Петербурга "Мероприятия по поддержке консультационных центров".

Все это, а также регулярное повышение квалификации специалистов центра по разным направлениям (по запросу родителей) позволяет устранить профессиональные дефициты в области консультирования в рамках деятельности любого Консультационного центра.

Для выявления актуальных запросов родителей целесообразно использование Яндекс-формы опроса и формы опросных листов родителей (законных представителей) детей от 2 мес. до 7 лет.

Так, специалисты нашего центра ежемесячно проводят анкетирование родителей (законных представителей) детей от 2 мес. до 7 лет с целью выявления актуальных запросов, наиболее удобных форм оказания консультативной помощи, выявления степени удовлетворенности консультативной помощью.

Отчет по опросу родителей (законных представителей) детей от 2 месяцев до 7 лет



Согласно полученным данным мы сделали выводы: родители

проявляют заинтересованность в консультативной помощи специалистов Консультационного центра ГБДОУ детский сад №143 Невского района Санкт-Петербурга и готовы к дальнейшему взаимодействию. Большой интерес родители (законные представители) детей стали проявлять к групповым формам консультативной помощи - семинарам и мастер-классам.

Мы предлагаем следующую форму бланка опросного листа для родителей (законных представителей) детей от 2 мес. до 7 лет.

**Консультационный центр ГБДОУ детский сад №143 Невского района Санкт-Петербурга
Анкета для родителей (законных представителей) детей от 2 месяцев до 7 лет
Нам важно Ваше мнение!**

1. Оцените Вашу потребность в консультативной помощи

1 2 3 4 5 6 7 8 9 10
малая высокая

2. Какая консультативная помощь Вам необходим?

- Консультация педагога психолога
- Методическая помощь в планировании развивающих занятий с ребенком
- Консультация по вопросам познавательного развития ребенка
- Консультация учителя-логопеда
- Консультация инструктора по физической культуре
- Консультация воспитателя по планированию занятий дома
- Консультация музыкального руководителя
- Консультация инструктора по бассейну
- Консультация медицинской сестры по бассейну
- Другое _____

3. Какая форма консультативной помощи Вам удобна?

- ✓ очные консультации
- ✓ групповые консультации (семинары)
- ✓ мастер-классы
- ✓ выездные формы консультативной помощи
- ✓ консультации по телефону
- ✓ консультации по видео связи
- ✓ электронная почта
- ✓ методические материалы в видео формате
- ✓ методические материалы в печатном виде

4. Если Вы уже получали консультативную помощь специалистов Консультационного центра ГБДОУ детский сад №143, то оцените уровень удовлетворенности от общения со специалистом

низкая удовлетво- ренность 1 2 3 4 5 6 7 8 9 10 высокая удовлетво- ренность

5. Как часто Вы хотели бы обращаться к специалистам Консультационного центра?

- раз в неделю
- раз в две недели
- раз в месяц
- раз в пол года

Спасибо Вам за участие в анкетировании!

Данные рекомендации эффективны для выстраивания работы специалистов Консультационных центров при выполнении следующих функций:

- ✓ методическая помощь;
- ✓ психолого-педагогическая помощь;
- ✓ диагностическая помощь;
- ✓ консультативная помощь;
- ✓ непрерывное образование и консультирование специалистов дошкольных образовательных организаций;
- ✓ повышение квалификации специалистов центров;
- ✓ повышение доступности, качества и разнообразия предоставляемых образовательных услуг;
- ✓ проведение и участие в конкурсах профессионального мастерства для работников центров на базе дошкольных образовательных организаций;
- ✓ организация возможности обмена опытом специалистов центров, в том числе в сети Интернет на базе созданного профессионального сообщества работников Консультационных центров.

Модель ресурса «ВИТА»

